

Bâtiment A

Rue du Landreau et G.Philippe
Chemin du Haut Landreau-NANTES

RUBRIC ARCHI

BERTRAND EUZEN
Architecte DPLG

TYPE	NIVEAU	CODE
T3	3	A-301



LA CLOSERIE

Nom	Surface (m ²)	Surf.sol (m ²)
Entrée	3.41m ²	
Cuisine	8.50m ²	
Séjour	27.23m ²	
Chambre 1	11.80m ²	
Chambre 2	9.99m ²	
Salle d'Eau	6.33m ²	
WC	2.39m ²	
Rangement	2.72m ²	

Surface Habitable Totale **72.37m²**

Terrasse	19.00m ²
Balcon	

Surface Extérieure 19.00m²

NOTA: La surface de placard est incluse dans celle des pièces attenantes

PLAN DE REPERAGE



DATE CREATION: **07/12/2021**

DATE DERNIERE MISE A JOUR: **26/04/2023**

PLAN DE VENTE

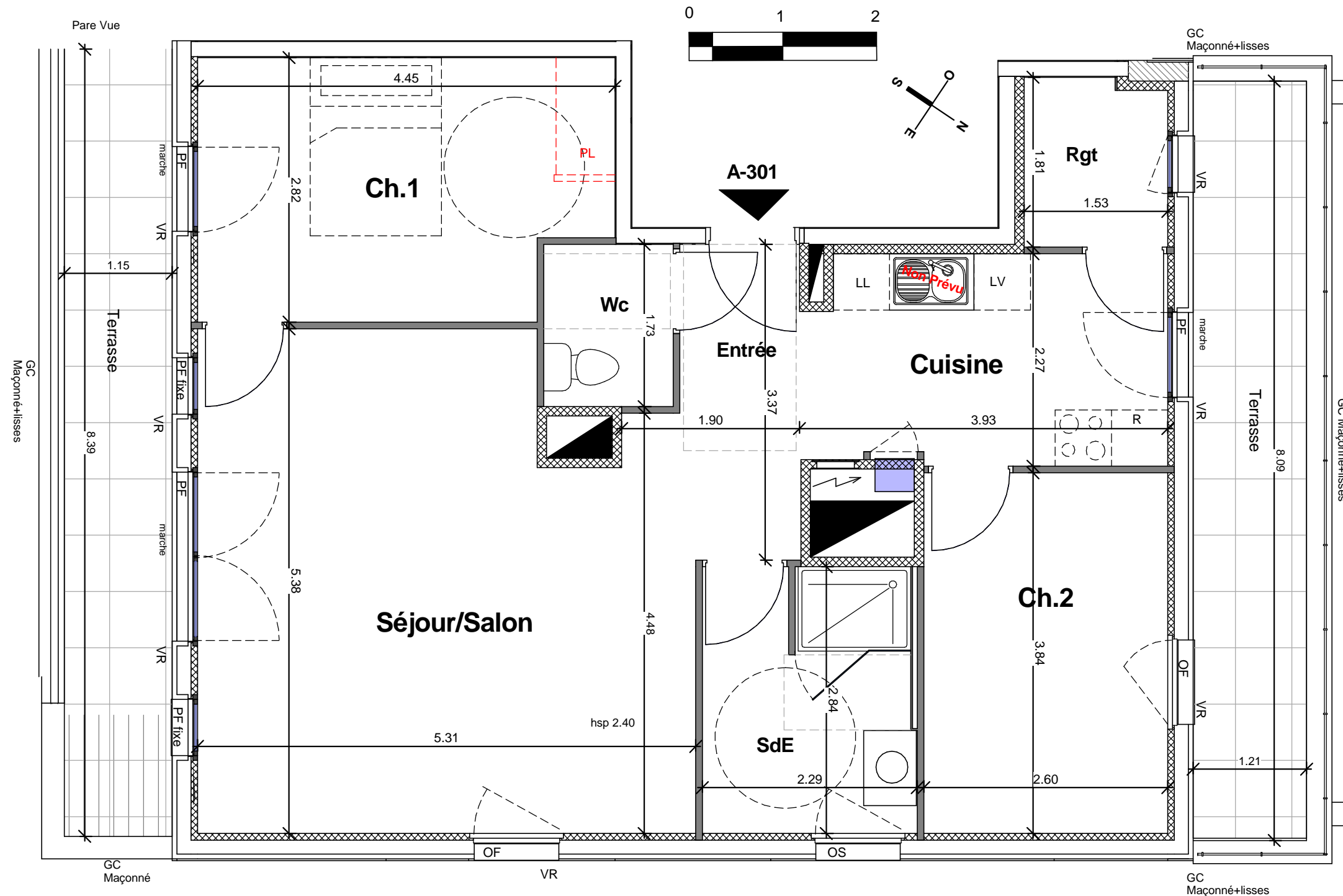
LEGENDE

HSP Hauteur sous plafond
HSFP Hauteur sous faux-plafond
OF Fenêtre ouvrant à la française
OS Fenêtre oscillo battante
PF Porte fenêtre
VR Volet roulant
PV Pare-vue
EP Descente eau pluviale
CD Cloison démontable

All fixe Allège fixe
PL Placard
PL Placard option

LV Lave-vaisselle
LL Lave-linge
CUI Cuisson
R Réfrigérateur
Chaudière

Tableau Elec
Sèche serviette
Faux plafonds



NOTA: Le présent plan pourra subir des adaptations dimensionnelles, techniques et d'organisation afin de répondre aux contraintes induites par les études détaillées d'exécution et par le respect des réglementations et règles de l'art. Les aménagements du logement dont celui de la cuisine sont donnés à titre purement illustratif et indicatif. La position des radiateurs, des prises, des interrupteurs et des plafonniers est également donnée à titre indicatif. Les éventuelles poutres, soffites et faux plafonds ne figurent pas sur les plans. Les hauteurs d'allèges sont données à titre indicatif.